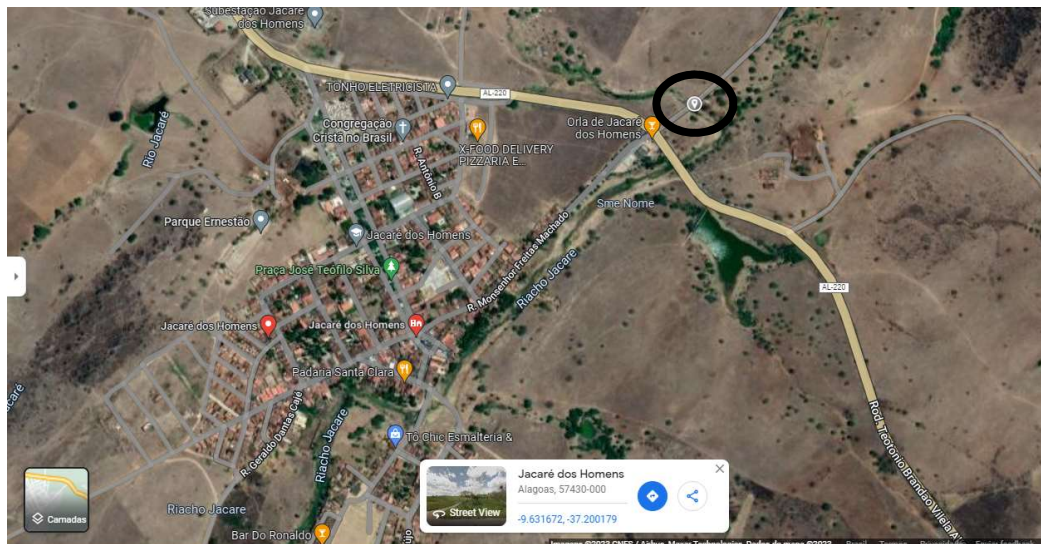


RELATÓRIO TÉCNICO DE COORDENADAS REFERENCIAS

Relatório técnico de Coordenadas de Passagem Molhada localizadas no Município de Jacaré dos Homens, referente aos povoados Samambaia, Baixas e estrada vicinal.

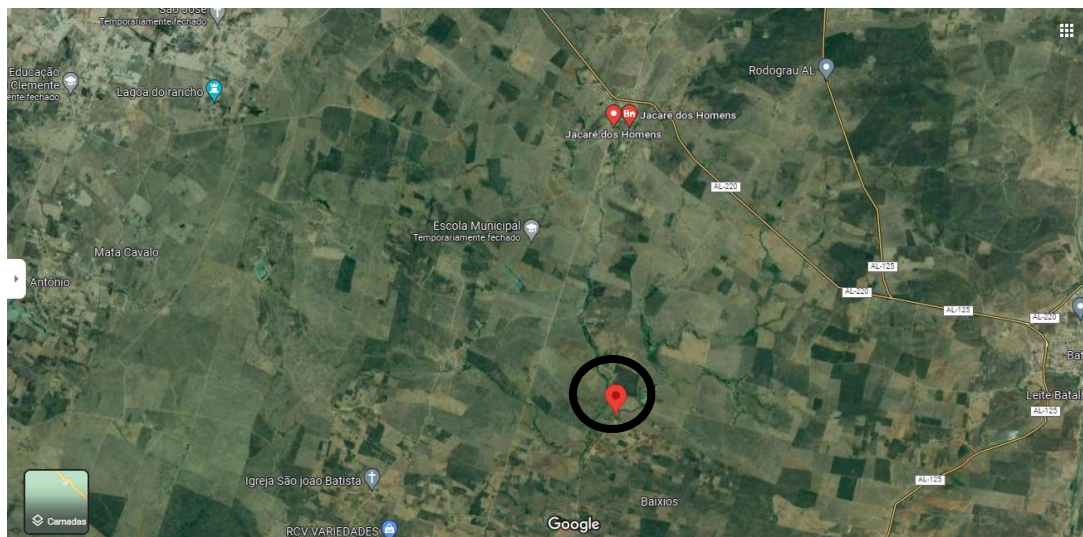
- Passagem Molhada – Povoado Samambaia

Coordenada Georeferencial: 9°37'54.0"S 37°12'00.6"W



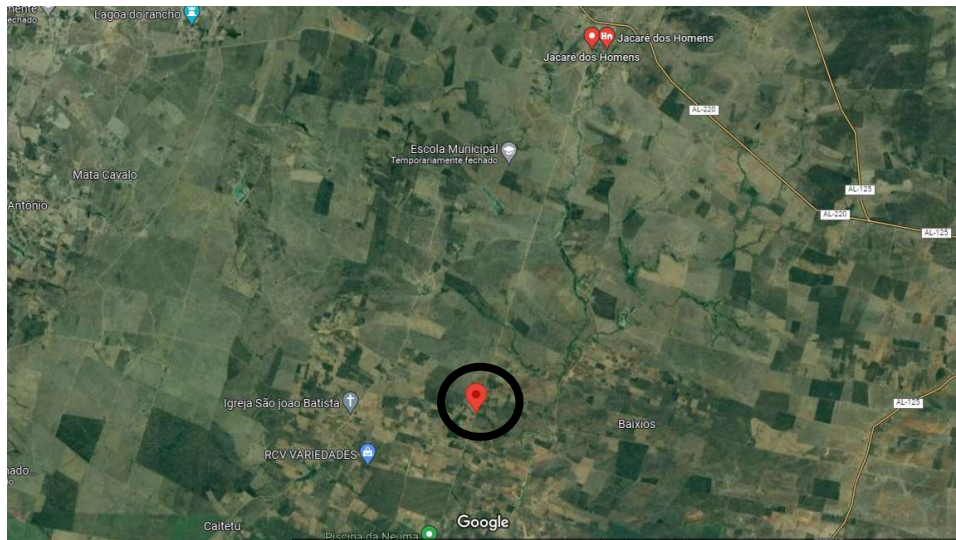
- Passagem Molhada – Povoado Baixas

Coordenada Georeferencial: 9°41'07.4"S 37°12'27.3"W



- Passagem Molhada – Estrada Vicinal

Coordenada Georeferencial: 9°41'53.8"S 37°13'41.1"W



Yuri Ribeiro de Lira Cano
Engenheiro Civil
Crea al.: 0218256973